







Die Bilder zeigen verschiedene Winkel der Solarmodule, die mit den Halterungen erreicht werden können

Teileliste

Kurze Stütze x2	Gummi Pads x4
	
lange Stütze x2	Befestigungsschrauben (8 screws)
	

Installations-Schritte:

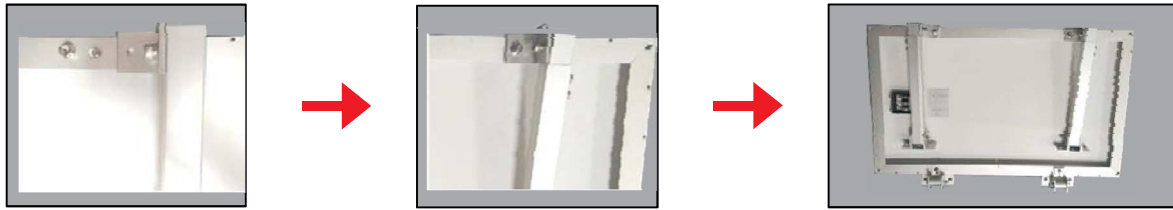
Schritt 1:

Befestigen Sie die kurzen Stützen am Rahmen des Solarmoduls



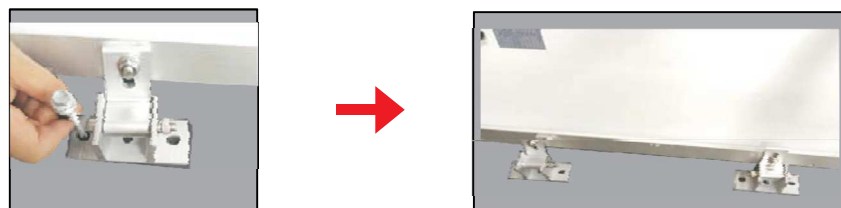
Schritt 2:

Befestigen Sie die langen Stützen am Rahmen des Solarmoduls



Schritt 3:

Montieren Sie die kurzen Stützen mit den mitgelieferten Gummipads und dem Schraubensatz auf der Oberfläche



Schritt 4:

Passen Sie die Länge der langen Stützen je nach gewähltem Winkel des Solarmoduls an. Befestigen Sie die langen Stützen mit den mitgelieferten Gummipads und dem Schraubensatz an der Oberfläche.



Gehen Sie bei der Befestigung der Basis jeder langen Stütze besonders sorgfältig vor, da ihre Position im Verhältnis zu den kurzen Stützen den Bereich des Kippwinkels des Solarmoduls bestimmt :

- bei großen (steilen) Neigungswinkeln des Solarmoduls positionieren Sie die Sockel der langen Stützen näher zu den Sockeln der kurzen Stützen
- bei kleinen (flachen) Neigungswinkeln des Solarmoduls sollten die Sockel der langen Stützen weiter entfernt von den Sockeln der kurzen Stützen positioniert werden







Schritt 5:

Stellen Sie sicher, dass alle Schrauben und Muttern fest angezogen sind, um das System zu sichern.



Images show different angles of the solar panels that can be achieved using the brackets

Parts included:

Short Supports x2	Rubber Pads x4
	
Long Supports x2	Ground Screw Set (8 screws)
	

Installation Instructions:

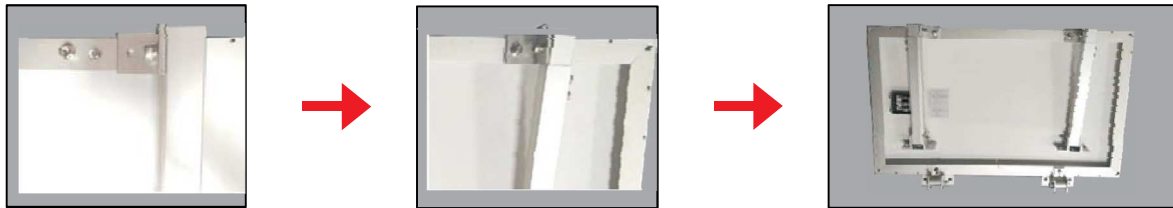
Step 1:

Fix the short supports on to the frame of the solar panel



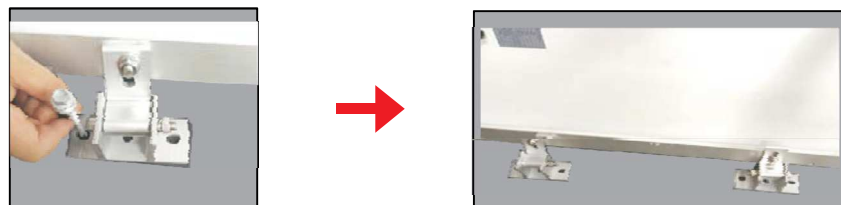
Step 2:

Fix the long supports on to the frame of the solar panel



Step 3:

Mount the short supports on the surface using the rubber pads and screw set provided



Step 4:

Adjust the length of the long supports depending on the chosen angle of the solar panel.
Mount the long supports to the surface using the rubber pads and screw set provided.



Take extra care when fixing the base of each long support, as their position in relation to the short supports will determine the range of the solar panel tilting angle:

- for large (steep) tilt angles of the solar panel, position the bases of the long supports closer to the bases of the short supports
- for small (shallow) tilt angles of the solar panel, the bases of the long supports should be positioned further away from the bases of the short supports



Step 5:

Ensure that all screws and nuts are fastened tightly to secure the system in place.